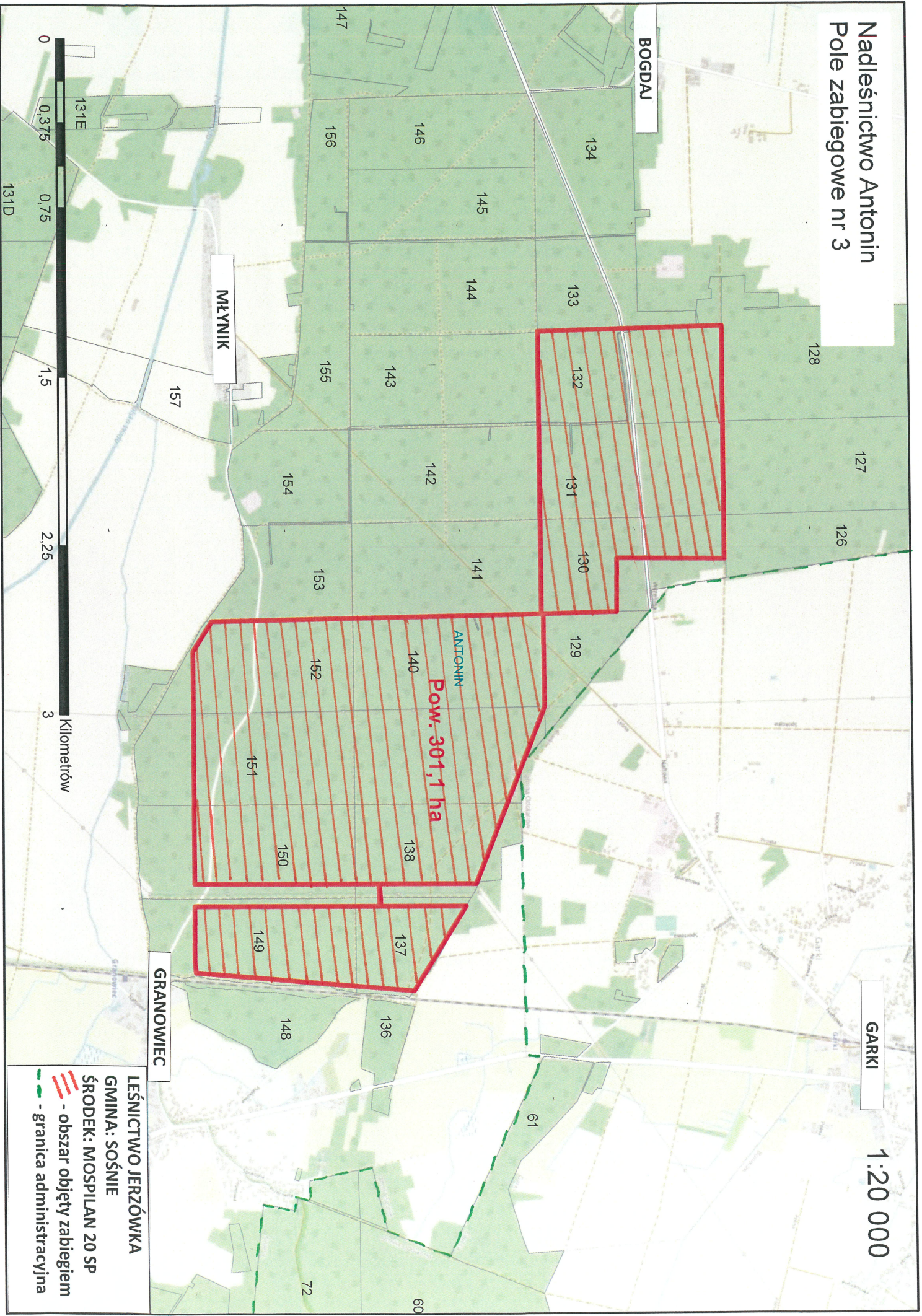


Nadleśnictwo Antonin
Pole zabiegowe nr 3

GARKI

1:20 000



ANTONIN
Pow. 301,1 ha

GRANOWIEC

LEŚNICTWO JERZÓWKA

GMINA: SOŚNIE

ŚRODEK: MOSPILAN 20 SP

- obszar objęty zabiegiem
- granica administracyjna

0 0,375 0,75 1,5 2,25 3
Kilometrów